

# Pipetage automatique

Sarpette® M



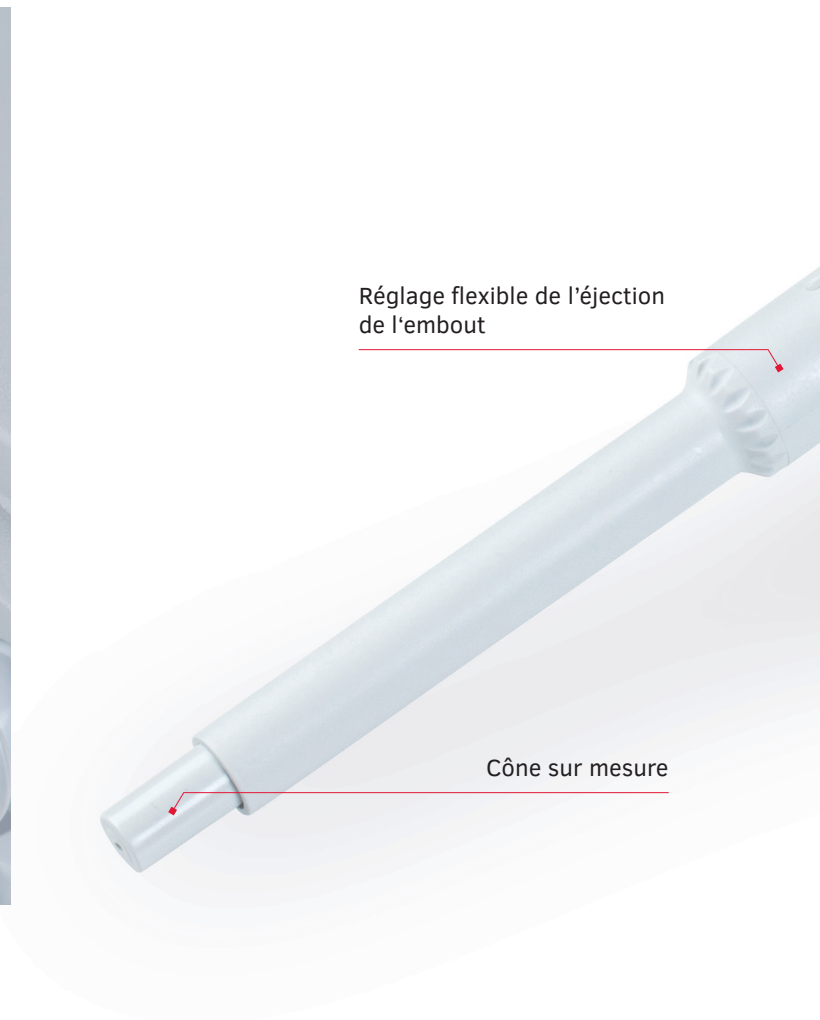
# Parfaitement adapté

Compatible et conforme.  
Robuste et fiable.  
Une source unique.

## Sarpette® M – Pipetage automatique

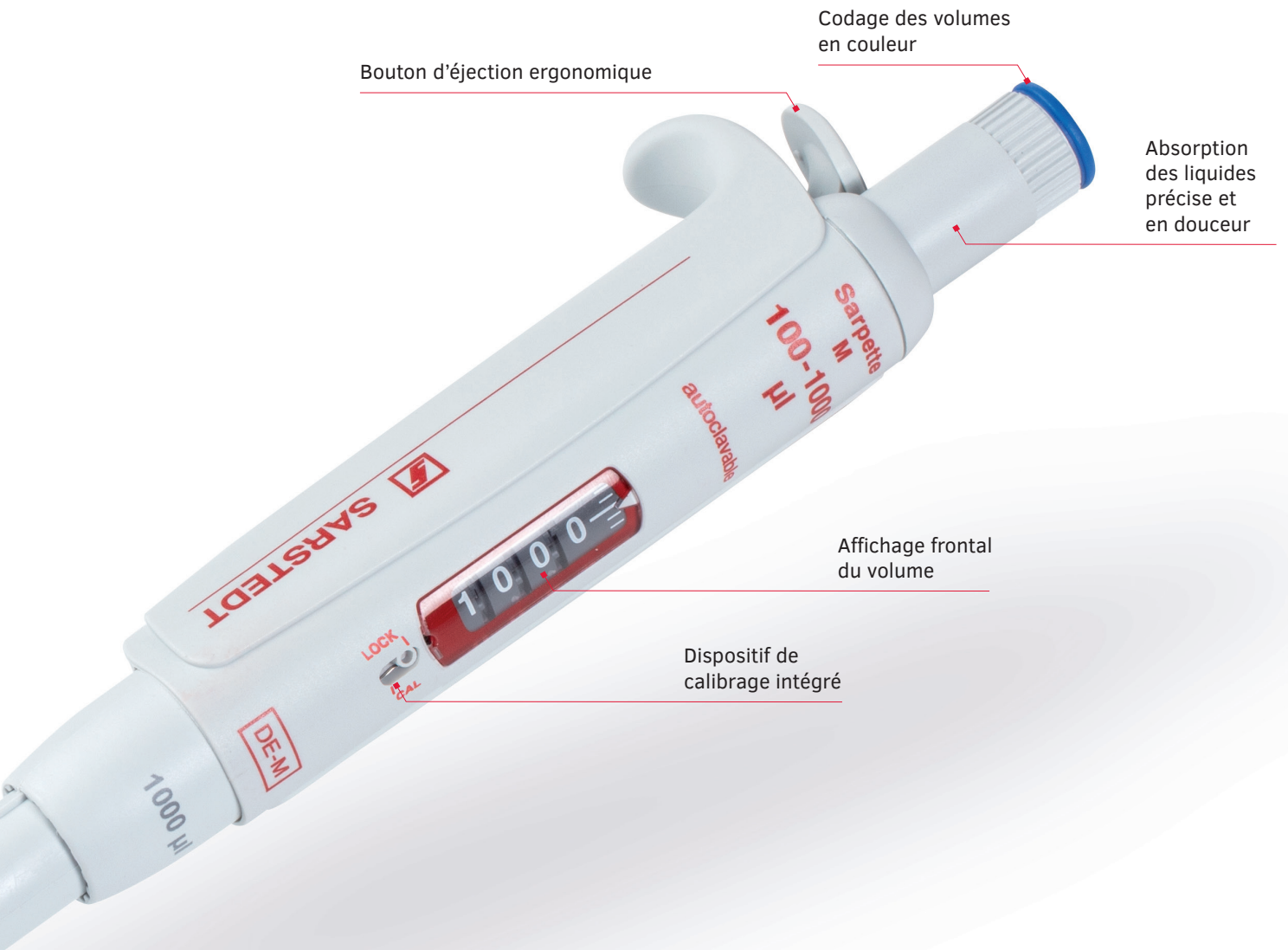
SARSTEDT fabrique des pointes de pipette sur mesure depuis plus de 50 ans. Fort de ses nombreuses années d'expérience, et de cette compétence technique qui suit la devise : « Tout pour une source unique », nous avons lancé la nouvelle Sarpette® M, une micropipette innovante parfaitement adaptée aux applications quotidiennes des laboratoires d'aujourd'hui.

La durabilité et une pratique dans le respect de l'environnement sont des éléments de plus en plus importants de nos jours. Robuste et durable, la Sarpette® M vous accompagnera dans vos travaux quotidiens en laboratoire pendant de nombreuses années.



# Sarpette<sup>®</sup> M

Pour le pipetage haute précision



Bouton d'éjection ergonomique

Codage des volumes en couleur

Absorption des liquides précise et en douceur

Affichage frontal du volume

Dispositif de calibrage intégré



Testez-la sans engagement !

[sarpette.sarstedt.com](https://sarpette.sarstedt.com)

# Ergonomique

Bouton de pipetage souple et silencieux.  
Position d'éjection naturelle et confortable.  
Réglage flexible de l'éjecteur d'embout.

## Confort avant tout – Conception particulièrement ergonomique

Dans l'utilisation quotidienne, dans la recherche, le diagnostic et dans tous les laboratoires, les pipettes de précision SARSTEDT se distinguent par d'excellentes propriétés. Profitez du confort extraordinaire, de la facilité et de la durabilité.







### Emplacement unique de l'éjecteur

Le positionnement directement au-dessus du repose-main permet un mode de travail particulièrement physiologique. Avec son large bouton d'éjection et son piston de pipetage souple, la Sarpette® M garantit un pipetage particulièrement ergonomique. Ajoutées à son faible poids, ces caractéristiques permettent de prévenir les microtraumatismes répétés (MTR).

### Pipetage idéal

Grâce au réglage flexible de l'éjection de l'embout, vous pouvez ajuster facilement et individuellement la hauteur de l'éjecteur à votre pointe de pipette en un seul tour et avec peu d'effort. La Sarpette® M est ainsi également compatible avec un grand nombre de pointes de pipettes plus longues et plus courtes d'autres fabricants.



# Fiabilité

Réglage des volumes rapide et exact.

Pipetage précis et exact.

Calibrage simple et sûr.

## Rapide et sûr – Réglage en douceur du volume

Pour obtenir le volume souhaité, tournez simplement le bouton de réglage précis et souple. Les dérèglements indésirables sont évités grâce aux arrêts avec un clic clair et au repose pouce librement rotatif.





### Précis et exact

Les résultats de pipetage avec la Sarpette® M sont précis. Les pointes de pipettes SARSTEDT et leur Sarpette® M forment un duo parfaitement harmonisé pour tous les domaines d'application.



### Calibrage ultra-rapide

Les calibrages compliqués appartiennent au passé. Avec le dispositif de calibrage simple du dispositif Sarpette® M de SARSTEDT, vous pouvez désormais calibrer vous-même votre Sarpette® M rapidement et en toute sécurité. Le système précis est conforme à toutes les normes internationales.





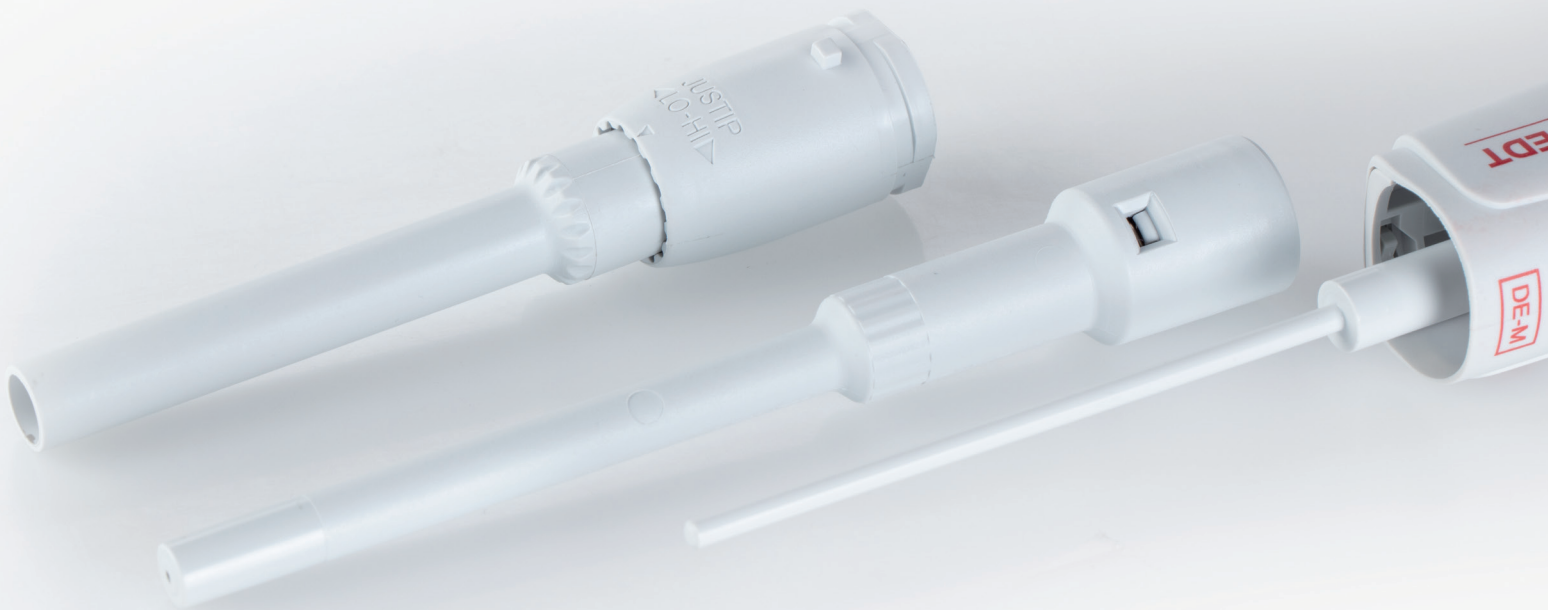
# Robuste

Structure stable et durable.  
Autoclavable et résistance aux UV.  
Nettoyage pratique et rapide.

**Sélection du matériau sans  
aucun compromis**

**Démontage simple et rapide**

Démontez votre Sarpette® M en quelques secondes.  
Vous pouvez ainsi nettoyer et désinfecter la pipette  
à tout moment. Ce nettoyage simple et rapide garantit  
un pipetage en toute sécurité et sans contamination.







### Entièrement autoclavable

La Sarpette® M peut être autoclavée sans problème à 121 °C. La pipette est extrêmement résistante aux produits chimiques et à l'exposition aux UV.



### Structure stable et durable

Grâce aux matériaux coordonnés et à l'excellente finition de la Sarpette® M, nous pouvons assurer une période de garantie de 3 ans.



# Informations de commande

## Valeurs de performances Sarpette® M

Référence	Volumés		Inexactitude (E %)			Imprécision (CV %)		
	Plage de volumés	Graduation	Vol. min.	Vol. int.	Max. vol.	Vol. min.	Vol. int.	Vol. max.
90.3100.002	0,1 – 2 µl	0,002 µl	<+/- 6,0 % <sup>1</sup>	<+/- 4,0 %	<+/- 2,0 %	< 5,0 % <sup>1</sup>	< 3,3 %	< 1,5 %
90.3100.010	0,5 – 10 µl	0,01 µl	<+/- 2,5 % <sup>2</sup>	<+/- 1,8 %	<+/- 1,0 %	< 1,8 % <sup>2</sup>	< 1,2 %	< 0,5 %
90.3100.020	2 – 20 µl	0,02 µl	<+/- 2,5 %	<+/- 1,8 %	<+/- 1,0 %	< 1,7 %	< 1,0 %	< 0,5 %
90.3100.100	10 – 100 µl	0,1 µl	<+/- 1,5 %	<+/- 1,2 %	<+/- 0,8 %	< 1,0 %	< 0,6 %	< 0,2 %
90.3100.200	20 – 200 µl	0,2 µl	<+/- 1,5 %	<+/- 1,1 %	<+/- 0,6 %	< 0,6 %	< 0,4 %	< 0,2 %
90.3100.000	100 – 1.000 µl	1 µl	<+/- 1,5 %	<+/- 1,0 %	<+/- 0,5 %	< 0,5 %	< 0,4 %	< 0,2 %
90.3100.555	0,5 – 5 ml	0,01 µl	<+/- 1,5 %	<+/- 1,1 %	<+/- 0,6 %	< 0,6 %	< 0,5 %	< 0,3 %
90.3100.111	1 – 10 ml	0,01 µl	<+/- 1,5 %	<+/- 0,7 %	<+/- 0,5 %	< 0,5 %	< 0,3 %	< 0,2 %

Les valeurs de performance ont été déterminées avec de l'eau distillée à température constante ( $\pm 0,5$  °C) entre 20 et 25 °C selon la norme ISO 8655.

1) mesure à 0,5 µl 2) mesure à 1 µl

## Valeurs de performances Sarpette® M8 / M12

Référence	Volumés			Inexactitude (E %)			Imprécision (CV %)		
	Plage de volumés	Graduation	Nombre de canaux	Vol. min.	Vol. int.	Vol. max.	Vol. min.	Vol. int.	Vol. max.
90.3108.010	0,5 – 10 µl	0,01 µl	8	<+/- 3,5 % <sup>1</sup>	<+/- 2,5 %	<+/- 1,5 %	< 3,0 % <sup>1</sup>	< 2,0 %	< 1,0 %
90.3108.200	20 – 200 µl	0,2 µl	8	<+/- 0,9 % <sup>1</sup>	<+/- 0,8 %	<+/- 0,7 %	< 0,6 % <sup>1</sup>	< 0,5 %	< 0,3 %
90.3108.300	30 – 300 µl	0,4 µl	8	<+/- 1,0 % <sup>1</sup>	<+/- 0,9 %	<+/- 0,8 %	< 0,6 % <sup>1</sup>	< 0,5 %	< 0,3 %
90.3112.010	0,5 – 10 µl	0,01 µl	12	<+/- 3,5 % <sup>1</sup>	<+/- 2,5 %	<+/- 1,5 %	< 3,0 % <sup>1</sup>	< 2,0 %	< 1,0 %
90.3112.200	20 – 200 µl	0,2 µl	12	<+/- 0,9 % <sup>1</sup>	<+/- 0,8 %	<+/- 0,7 %	< 0,6 % <sup>1</sup>	< 0,5 %	< 0,3 %
90.3112.300	30 – 300 µl	0,4 µl	12	<+/- 1,0 % <sup>1</sup>	<+/- 0,9 %	<+/- 0,8 %	< 0,6 % <sup>1</sup>	< 0,5 %	< 0,3 %

Les valeurs de performance ont été déterminées avec de l'eau distillée à température constante ( $\pm 0,5$  °C) entre 20 et 25 °C selon la norme ISO 8655.

1) mesure à 10 % du volume nominal



Pour plus d'informations  
sur la sélection des  
pointes de pipettes :

[www.refillrevolution.tips](http://www.refillrevolution.tips)

## Informations relatives à la commande Sarpette® M

Description	Plage de volumes [ $\mu$ l]	Référence	Conditionnement	Pointes de pipette SARSTEDT adaptée
Sarpette® M monocanal	0,1 – 2 $\mu$ l	90.3100.002	1 pièce/carton	70.3010.xxx 70.3020.xxx 70.3021.xxx
	0,5 – 10 $\mu$ l	90.3100.010	1 pièce/carton	70.3010.xxx 70.3020.xxx 70.3021.xxx
	2 – 20 $\mu$ l	90.3100.020	1 pièce/carton	70.3030.xxx 70.3031.xxx
	10 – 100 $\mu$ l	90.3100.100	1 pièce/carton	70.3030.xxx 70.3031.xxx
	20 – 200 $\mu$ l	90.3100.200	1 pièce/carton	70.3030.xxx 70.3031.xxx
	100 – 1.000 $\mu$ l	90.3100.000	1 pièce/carton	70.3050.xxx 70.3060.xxx
	0,5 – 5 ml	90.3100.555	1 pièce/carton	70.1183.102 70.1183.002
1 – 10 ml	90.3100.111	1 pièce/carton	70.1187.102 70.1187.002	
Sarpette® M 8 canaux	0,5 – 10 $\mu$ l	90.3108.010	1 pièce/carton	70.3010.xxx 70.3020.xxx 70.3021.xxx
	20 – 200 $\mu$ l	90.3108.200	1 pièce/carton	70.3030.xxx 70.3031.xxx
	30 – 300 $\mu$ l	90.3108.300	1 pièce/carton	70.3030.xxx 70.3031.xxx 70.3040.xxx
Sarpette® M 12 canaux	0,5 – 10 $\mu$ l	90.3112.010	1 pièce/carton	70.3010.xxx 70.3020.xxx 70.3021.xxx
	20 – 200 $\mu$ l	90.3112.200	1 pièce/carton	70.3030.xxx 70.3031.xxx
	30 – 300 $\mu$ l	90.3112.300	1 pièce/carton	70.3030.xxx 70.3031.xxx 70.3040.xxx

## Informations relatives à la commande du porte-pipettes pour Sarpette® M

Description	Référence	Conditionnement
Porte-pipettes, rotatif pour 6 pipettes monocanal SARSTEDT Sarpette® M jusqu'à 1 000 $\mu$ l.	95.1760.200	1 pièce/boîte 4 pièces/carton
Porte-pipettes pour 3 pipettes monocanal et multicanaux SARSTEDT Sarpette® M	95.1760.201	1 pièce/boîte 4 pièces/carton



Pour toute question :  
Nous restons à votre écoute !

Consultez également notre site Internet :  
[www.sarstedt.com](http://www.sarstedt.com)

**SARSTEDT S.A.R.L.**

Route de Gray  
Z.I. des Plantes  
70150 Marnay

Tel: +33 384 31 95 95  
Fax: +33 384 31 95 99

[info.fr@sarstedt.com](mailto:info.fr@sarstedt.com)  
[www.sarstedt.com](http://www.sarstedt.com)